

Prima dell'export: elementi di riflessione per sviluppare un approccio costruttivo all'export

Alcuni dati sull'export di prodotti *made in Emilia-Romagna* *Focus export di MPI e Cina*

A cura dell'Osservatorio MPI Confartigianato Emilia-Romagna

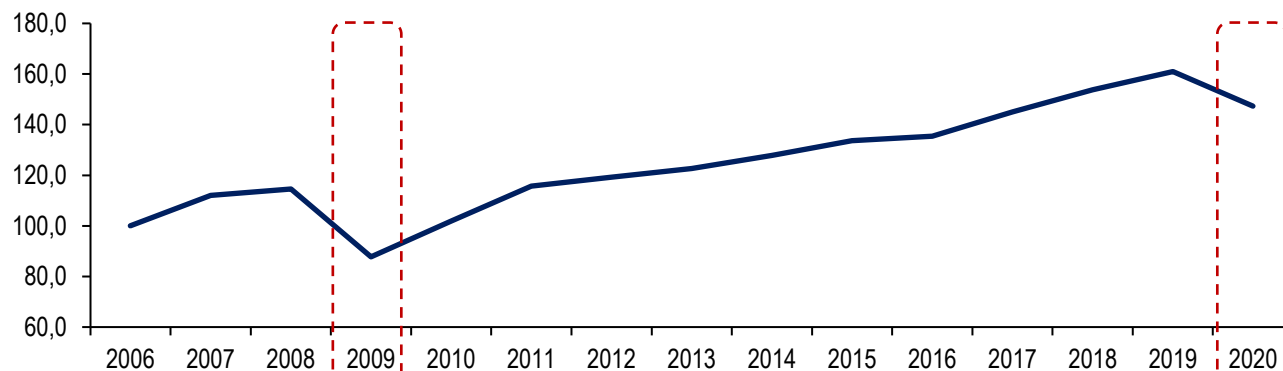
31 marzo 2021

Trend delle esportazioni emiliano-romagnole dal 2006 al 2020

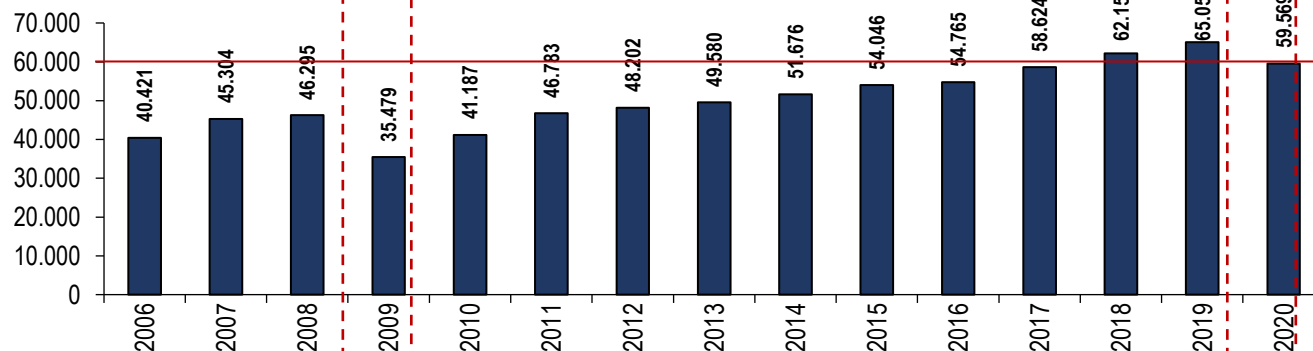
Serie lungo periodo export manifatturiero *made in* Emilia-Romagna

periodo 2006-2020

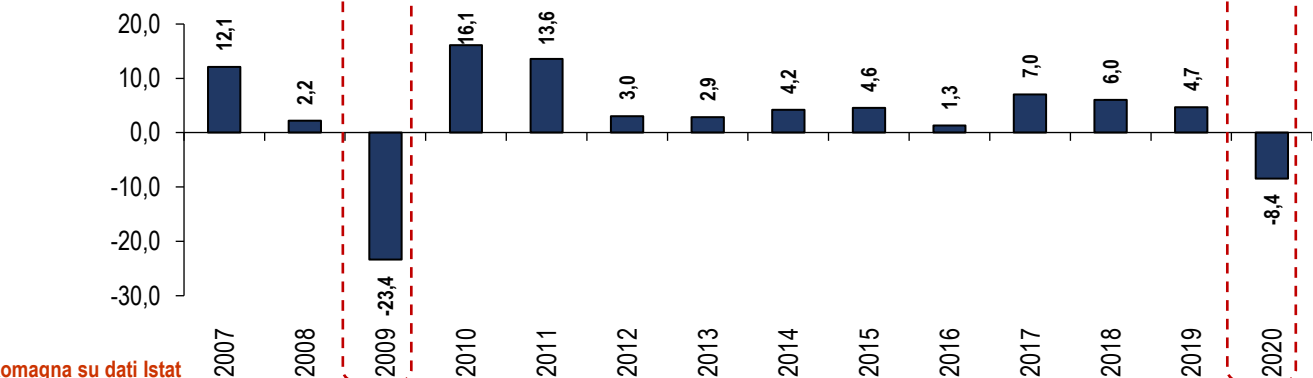
Valori indicizzati
anno 2006=100



Valori in milioni €



Variazione % tendenziale



NUMERI CHIAVE esportazioni emiliano-romagnole nell'anno del Covid-19

59,6 miliardi € export manifatturiero anno 2020 VS **65** miliardi € 2019

-5.482 milioni € rispetto 2019 (**-8,4 %**)



29.814 milioni €

VERSO UE a 27 post Brexit

50,1% del totale *made in E-R*

-8,8% rispetto al 2019

TOP 5 mercati: Germania, Francia, Spagna,
Polonia, Paesi Bassi



29.754 milioni €

VERSO EXTRA UE 27:

49,9% del totale *made in E-R*

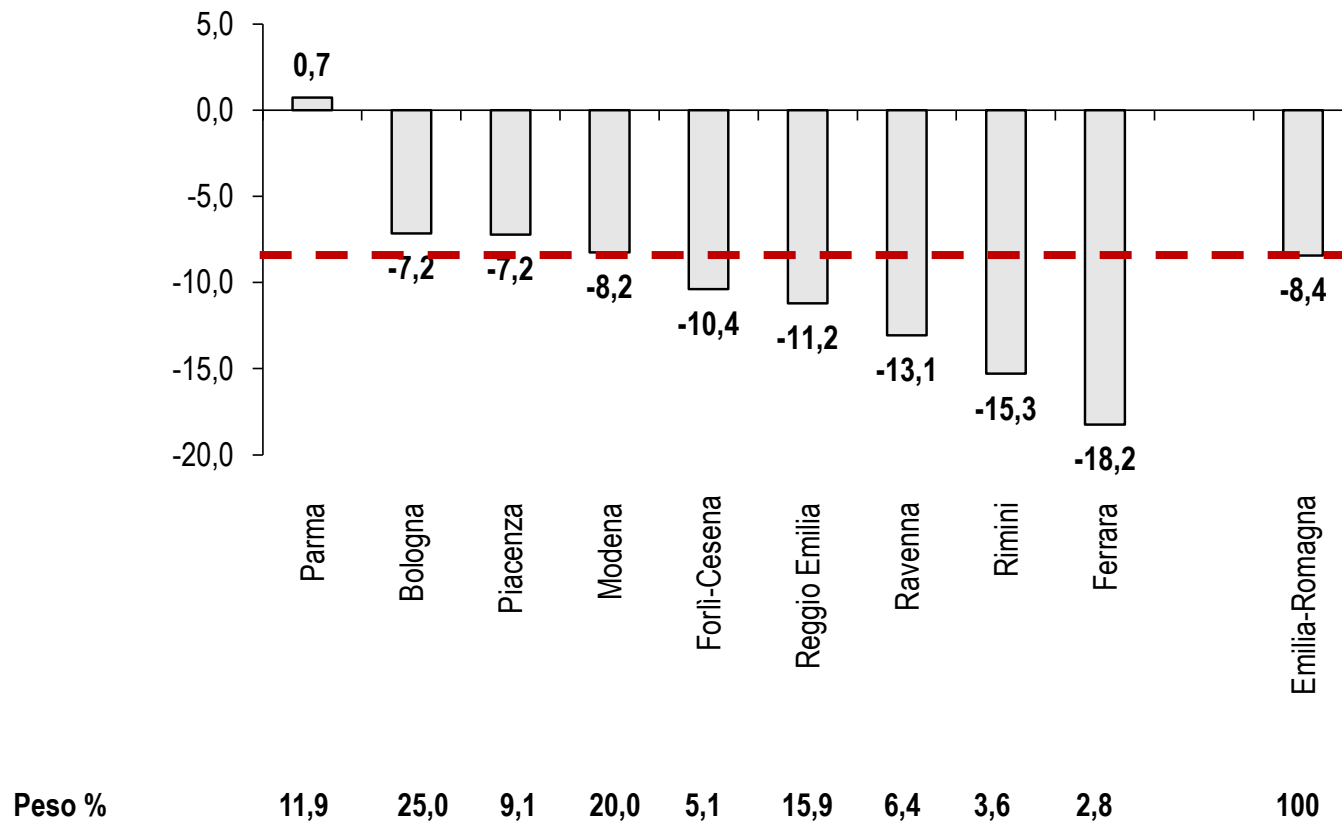
-8,0% rispetto al 2019

TOP 5 mercati: Stati Uniti, Regno Unito,
Giappone, Cina, Svizzera

Trend export 2020 nelle province emiliano-romagnole

Trend delle esportazioni manifatturiere per provincia dell'Emilia-Romagna

variazioni % 2020 su 2019- Sezione C Ateco 2007

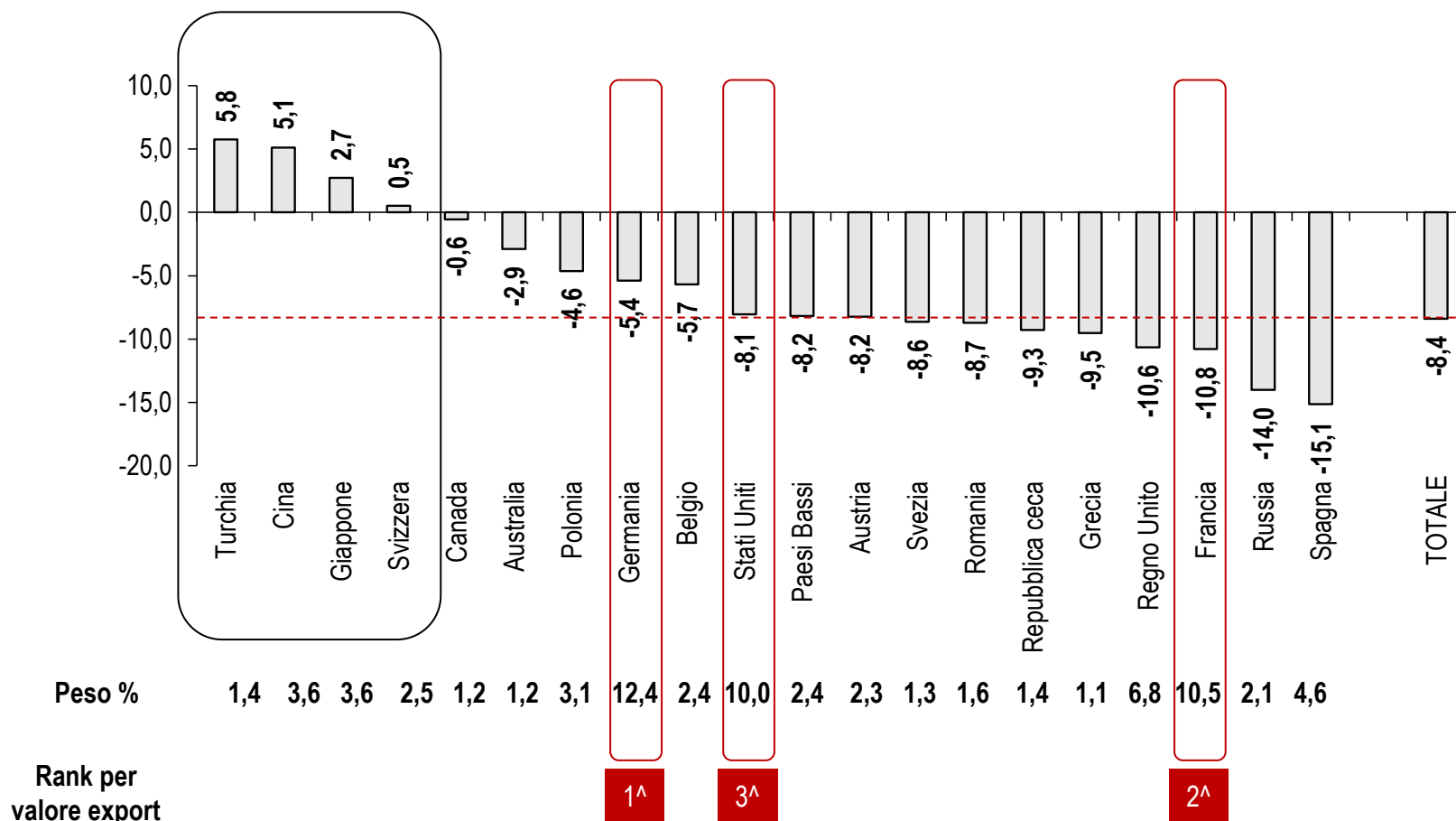


Elaborazione Osservatorio MPI Confartigianato Emilia-Romagna su dati Istat

Trend delle esportazioni verso i principali paesi: in calo i partner tradizionali, bene Turchia, Cina e Giappone

Trend delle esportazioni *made in* Emilia-Romagna verso i principali paesi

variazioni % 2020 su 2019; primi 20 paesi con inc.% > 1%



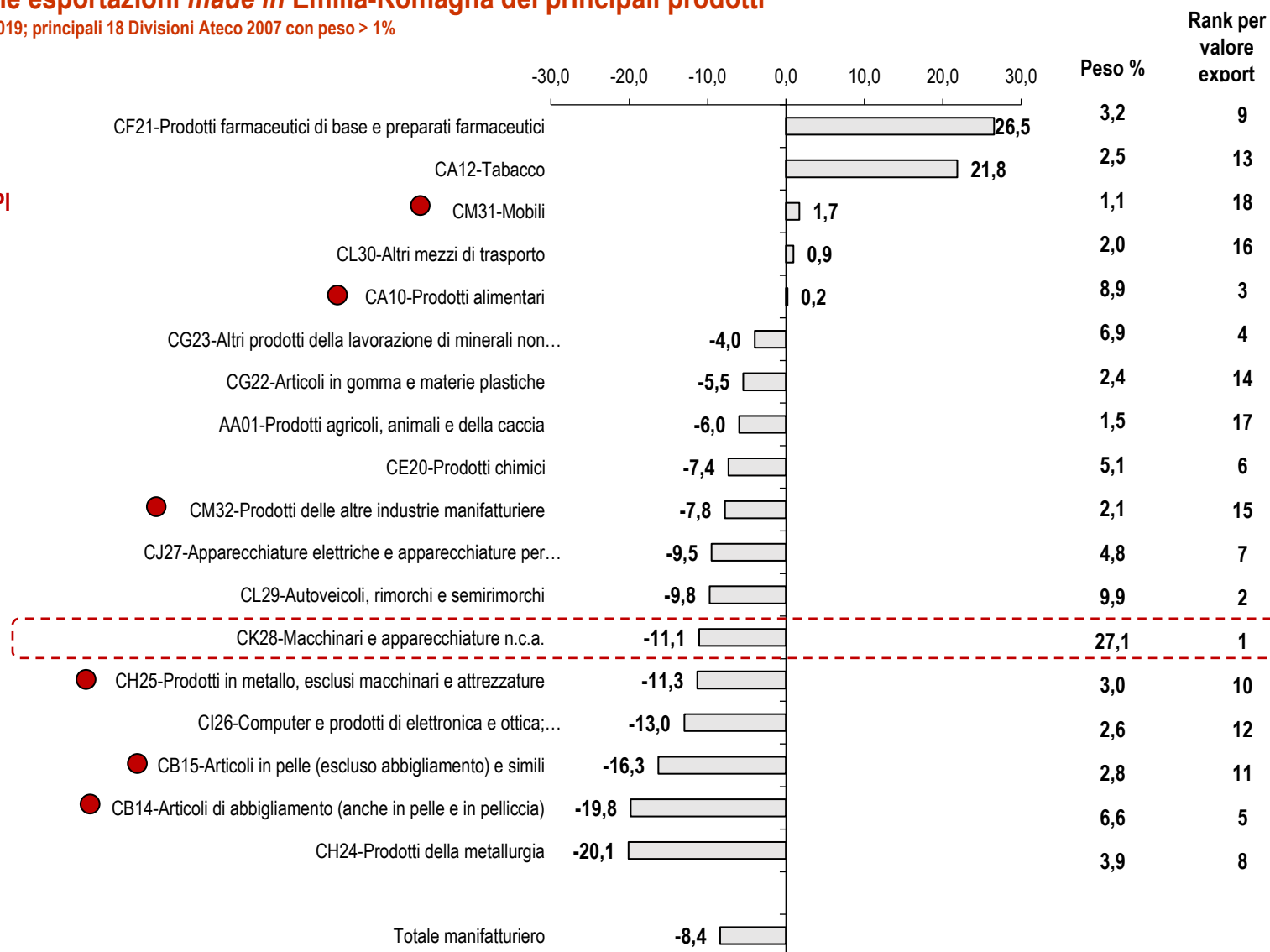
Elaborazione Osservatorio MPI Confartigianato Emilia-Romagna su dati Istat

Trend delle esportazioni principali prodotti *made in Emilia-Romagna*

Trend del totale esportazioni *made in Emilia-Romagna* dei principali prodotti

variazioni % 2020 su 2019; principali 18 Divisioni Ateco 2007 con peso > 1%

● Settori a maggior concentrazione di MPI



Elaborazione Osservatorio MPI Confartigianato Emilia-Romagna su dati Istat

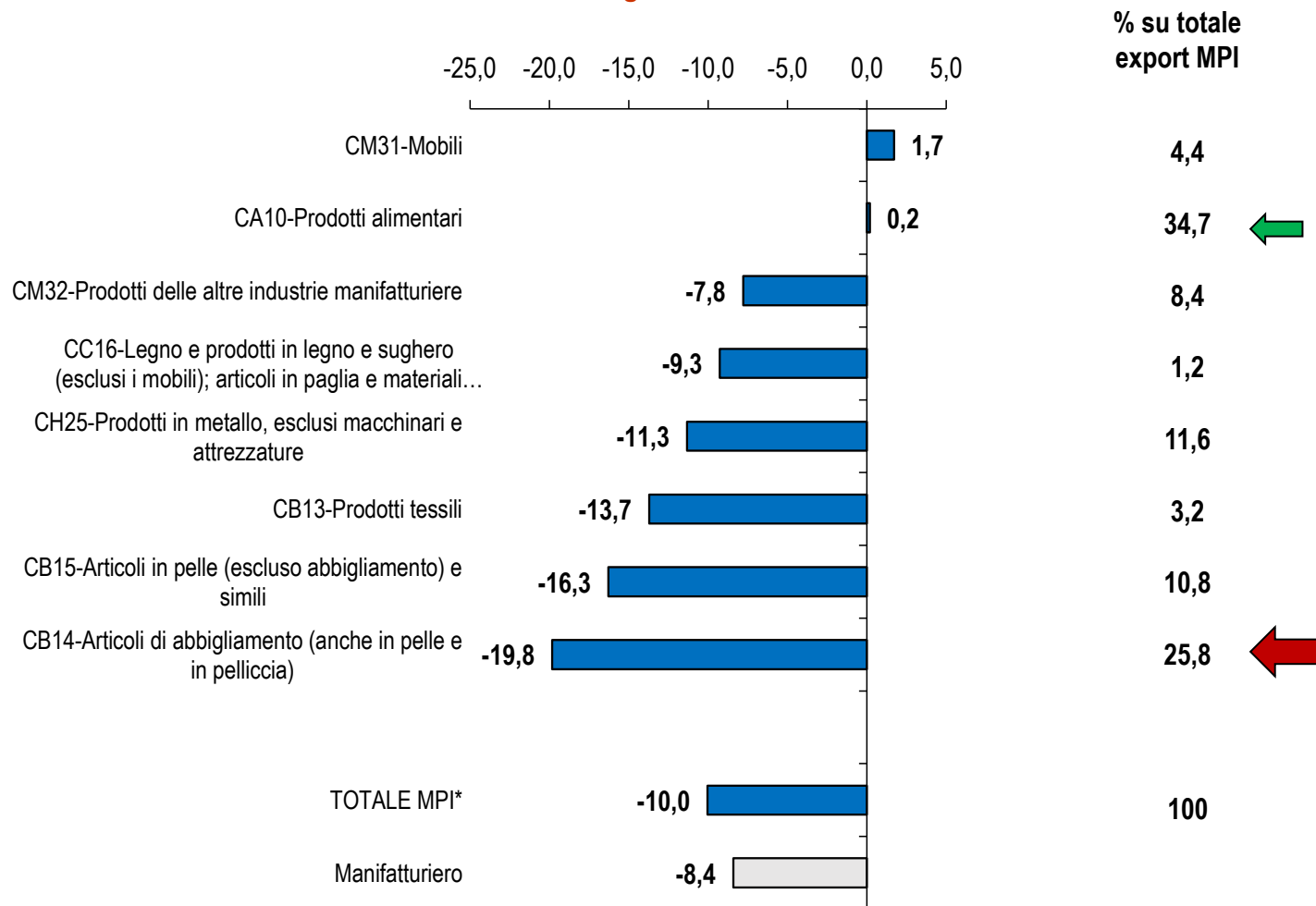
Focus export MPI

*Food, moda, legno e mobili, prodotti in metallo,
gioielleria e occhialeria
nei quali l'occupazione in MPI supera 60%*

Export di prodotti realizzati in Emilia-Romagna in settori a maggior concentrazione di MPI

Trend delle esportazioni dei settori di MPI *made in* Emilia-Romagna

variazioni % 2020 su 2019

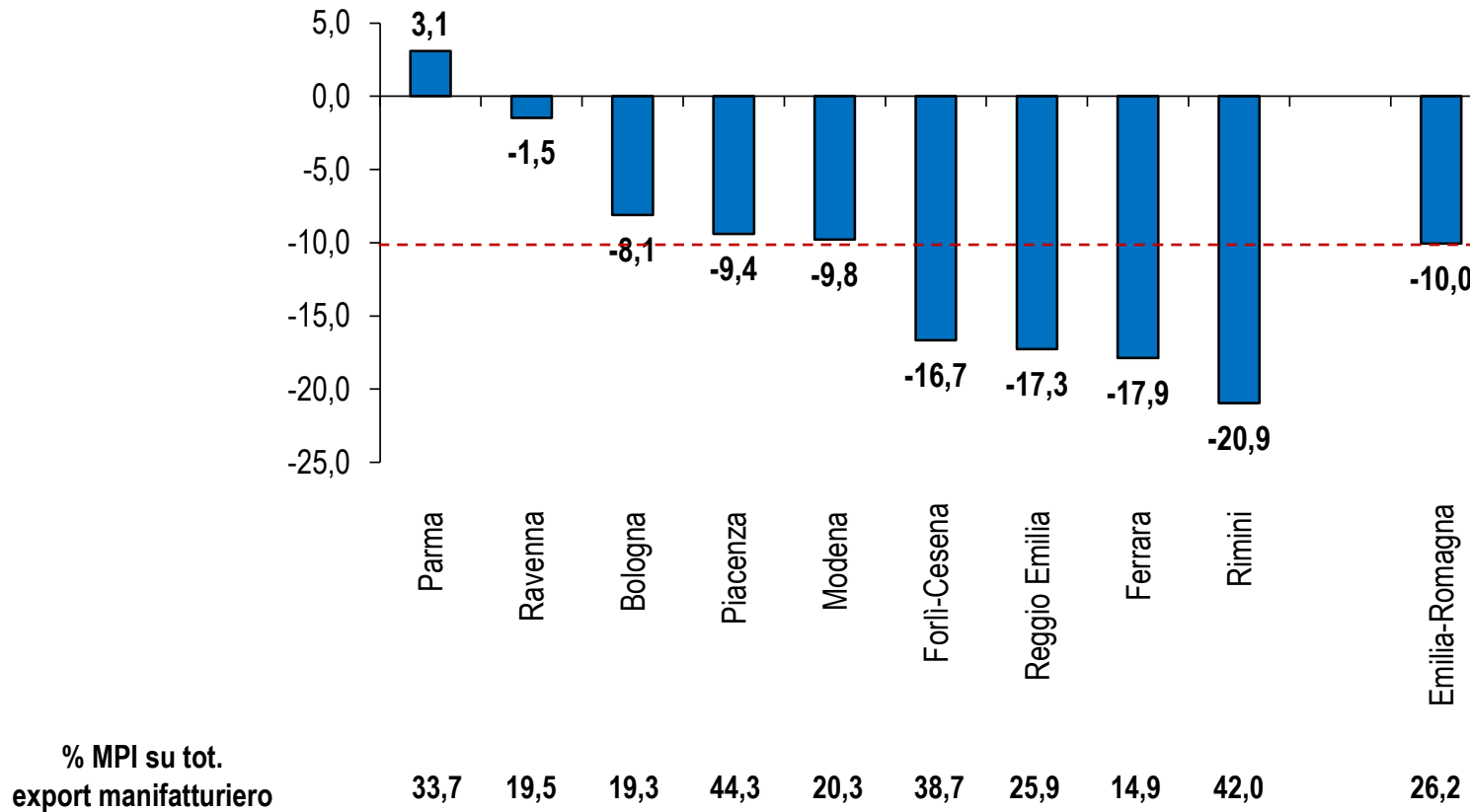


Elaborazione Osservatorio MPI Confartigianato Emilia-Romagna su dati Istat

Trend export MPI nelle province emiliano-romagnole

Trend delle esportazioni in settori MPI per provincia dell'Emilia-Romagna

variazioni % 2020 su 2019

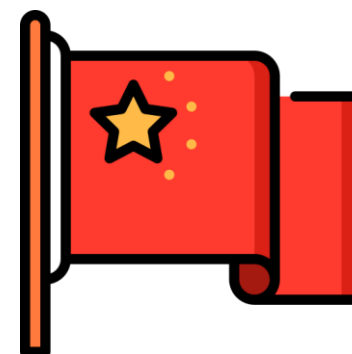


Elaborazione Osservatorio MPI Confartigianato Emilia-Romagna su dati Istat

Focus Cina

3,6% del totale export manifatturiero *made in* Emilia-Romagna
+5,1% rispetto al 2019

3,2% del totale export settori MPI *made in* Emilia-Romagna
+10,3% rispetto al 2019

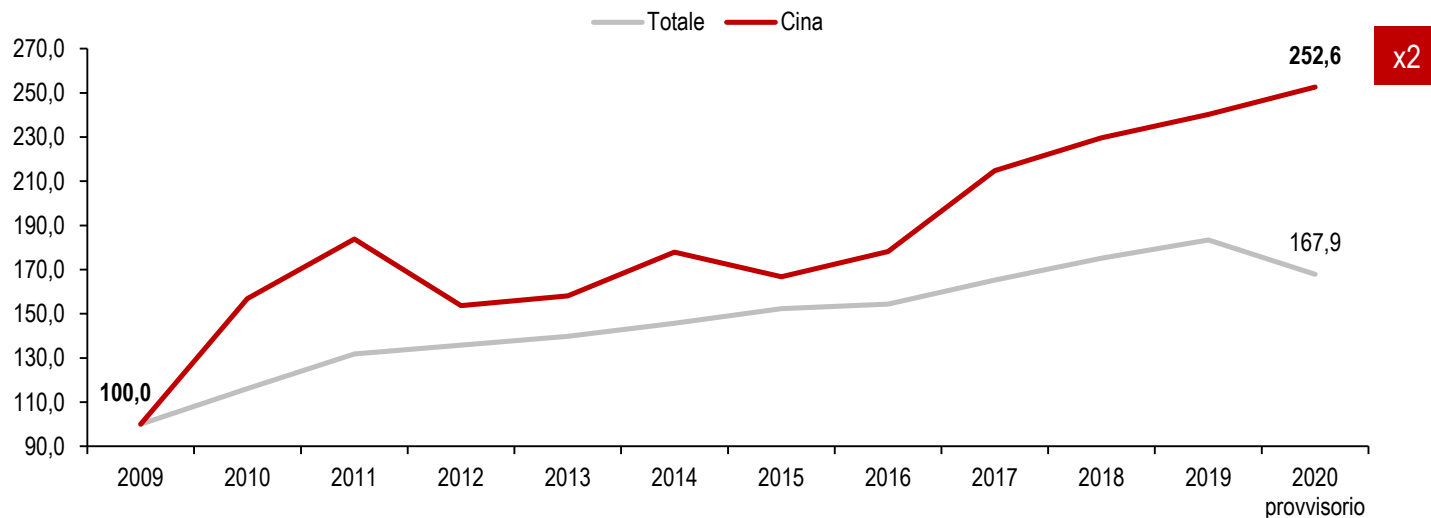


In costante salita l'export manifatturiero e di MPI verso la Cina

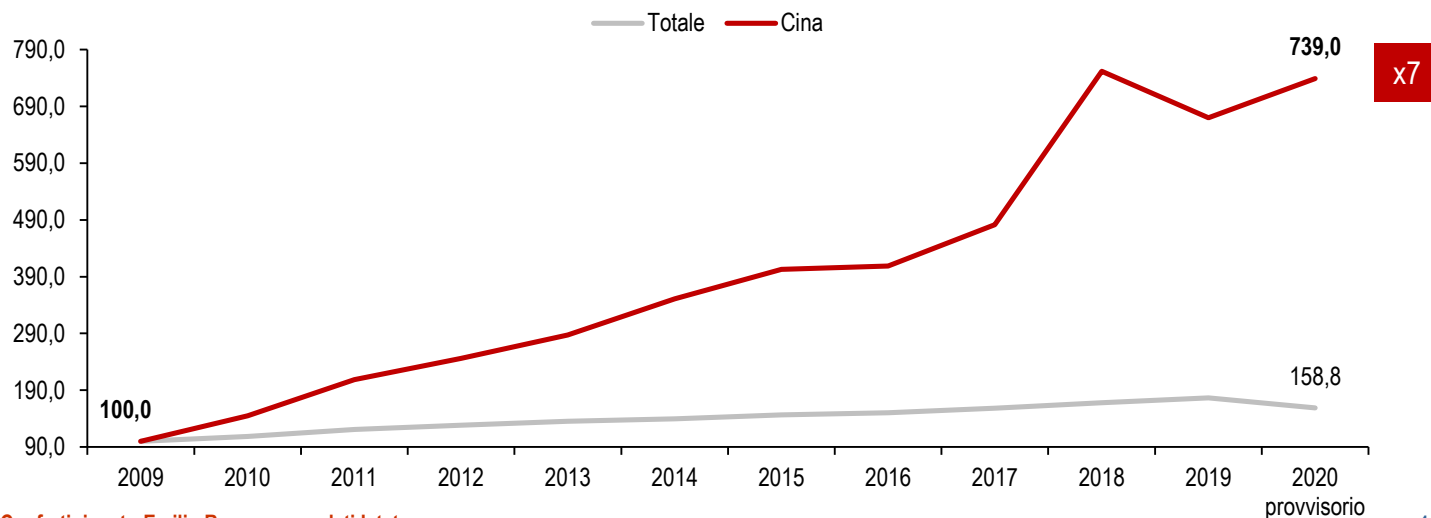
Trend di lungo periodo esportazioni manifatturiere e settori MPI made in Emilia-Romagna verso mercato cinese

anni 2009-2020 – valori indicizzati anno 2009=100

MANIFATTURIERO



Settori MPI



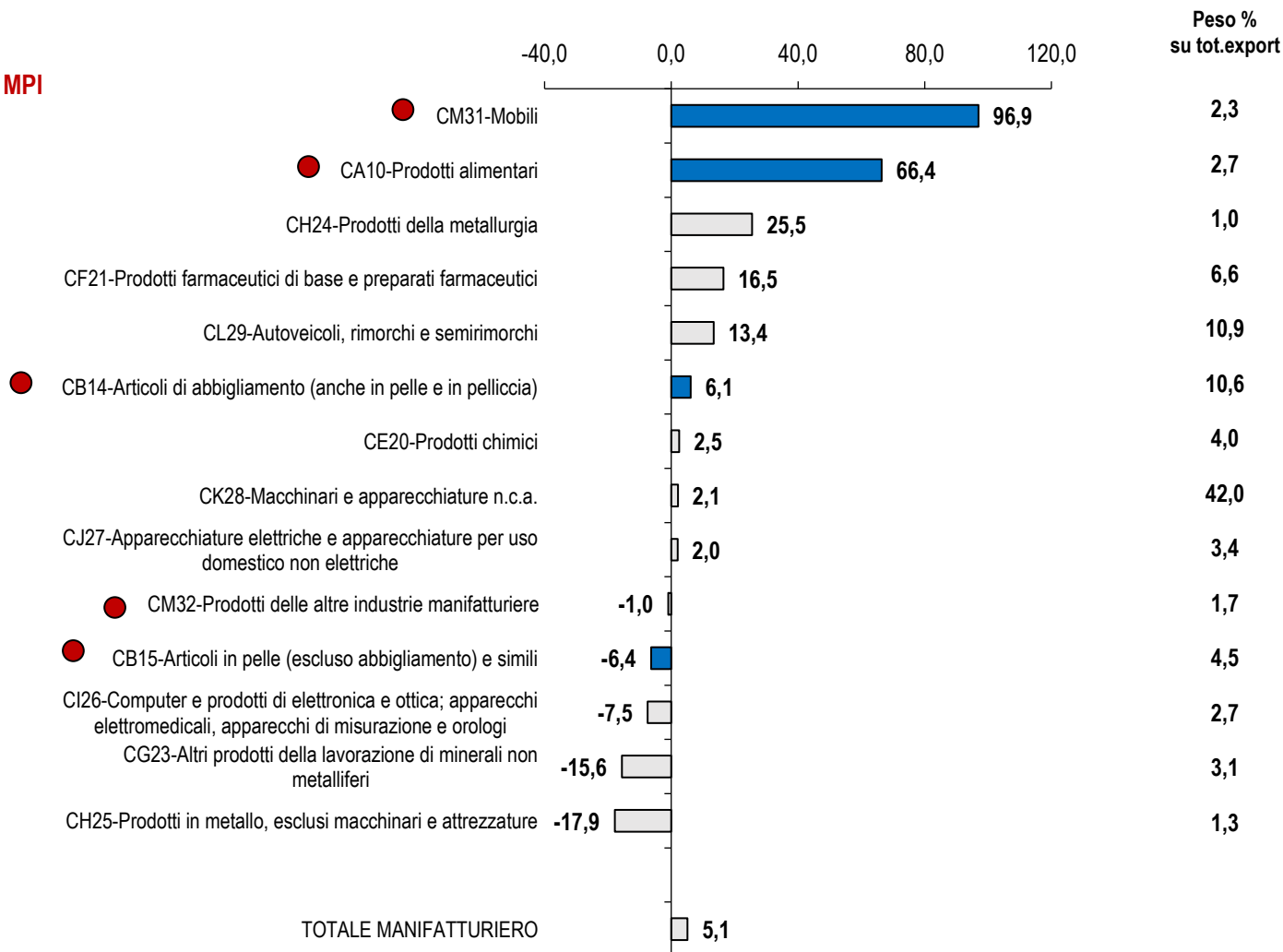
Elaborazione Osservatorio MPI Confartigianato Emilia-Romagna su dati Istat

Dinamica di breve periodo esportazioni verso Cina dei principali prodotti

Dinamica esportazioni verso Cina dei principali prodotti *made in* Emilia-Romagna

anno 2020 su 2009 – variazioni %; principali Divisioni Ateco 2007 con peso > 1%

● Settori a maggior concentrazione di MPI

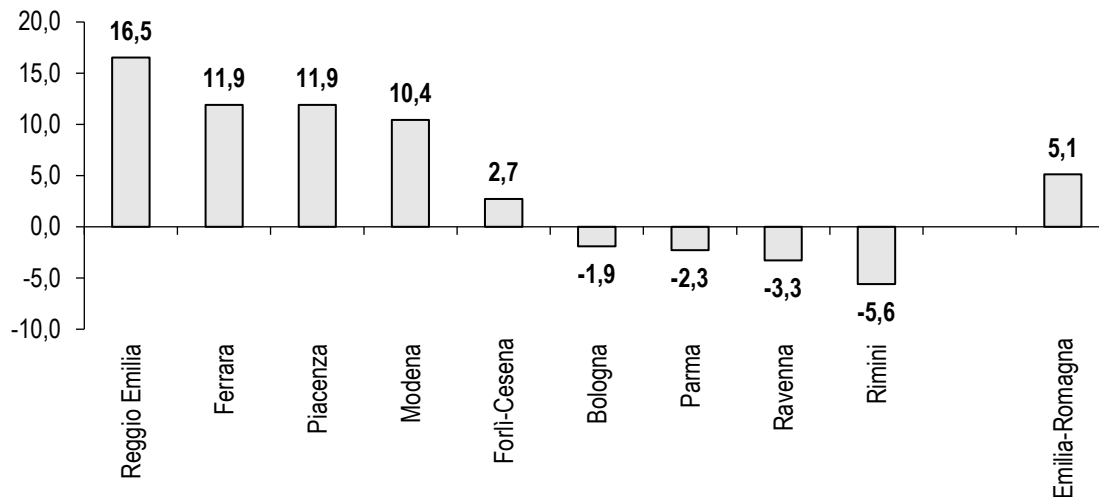


Dinamica di breve periodo esportazioni verso Cina per provincia

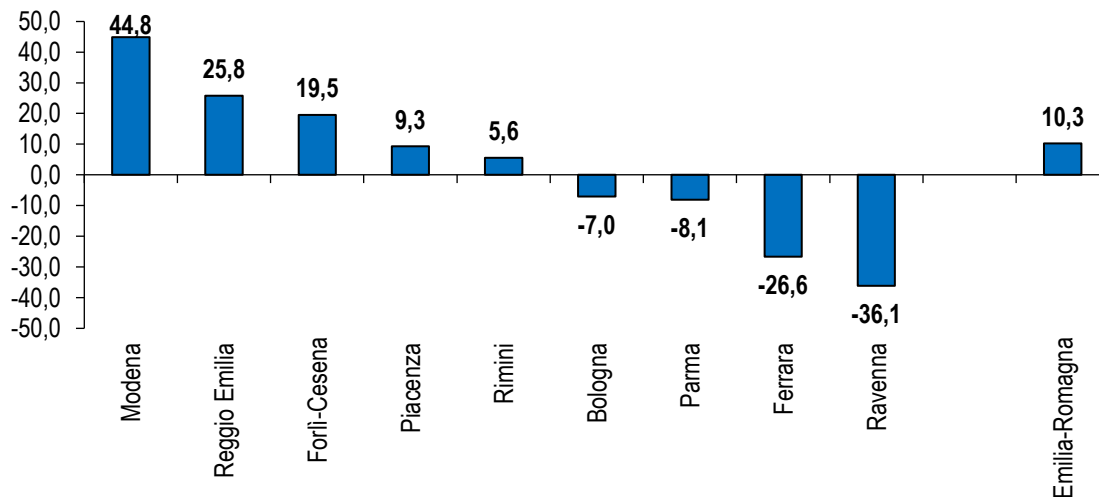
Dinamica esportazioni manifatturiere e settori MPI per provincia emiliano-romagnola verso Cina

anno 2020 su 2009 – variazioni %

MANIFATTURIERO

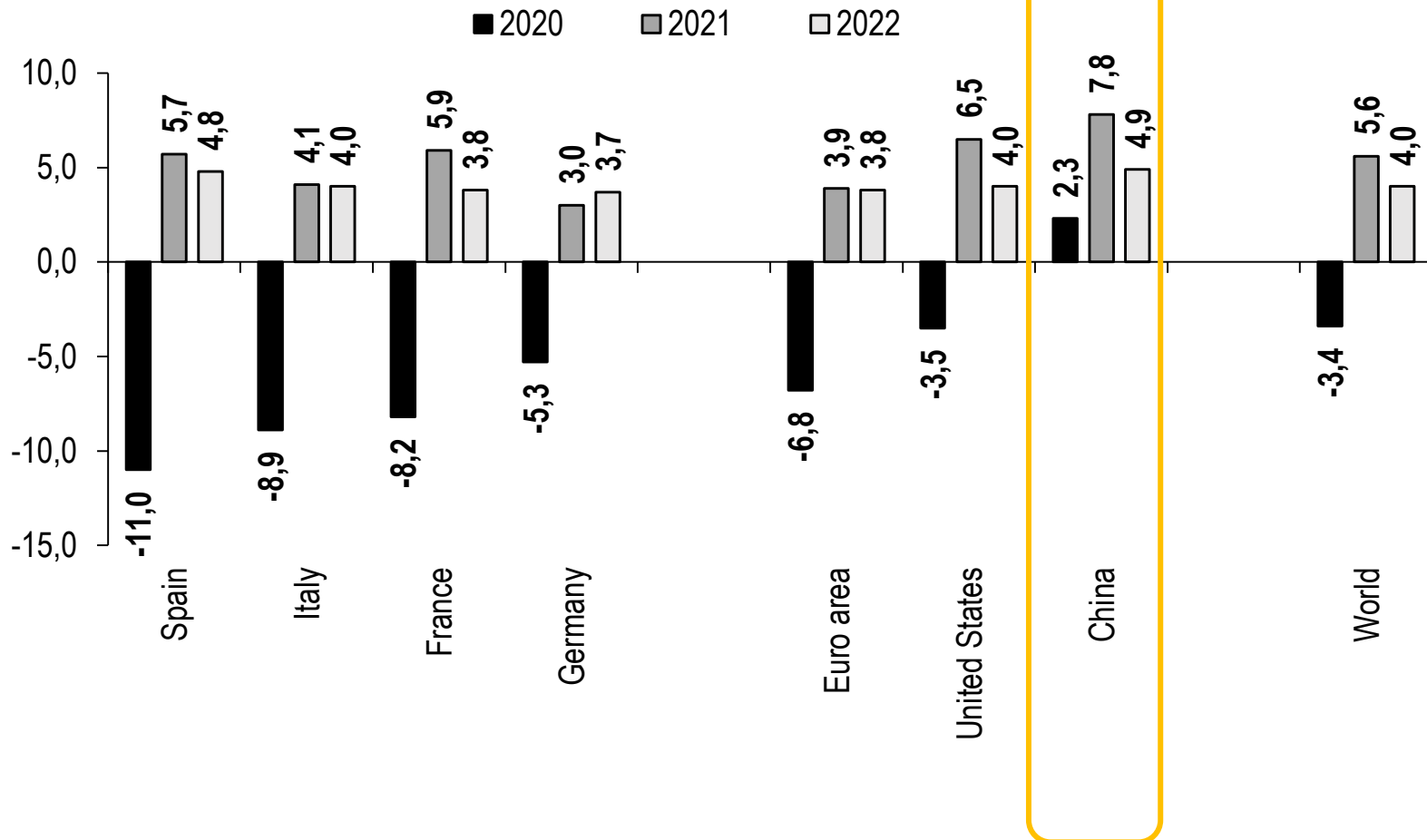


Settori MPI



Previsioni di crescita PIL

crescita PIL reale, variazioni % anno su anno



Elaborazione Osservatorio MPI Confartigianato Emilia-Romagna su dati OECD, Economic Outlook Interim Report marzo 2021

Grazie per l'attenzione!