

Elaborazione flash

Osservatorio MPI Confartigianato Emilia-Romagna

13/01/2020

EMILIA-ROMAGNA AD INIZIO 2020

Analisi 6 indicatori su imprese, artigianato, occupazione, export e credito

Sintesi

Esaminando il set completo di indicatori, 6 disponibili sia a livello provinciale che regionale e 4 solo a livello regionale (fatturato e produzione di artigianato manifatturiero, numero occupati e saldo tra nuovi ingressi e cessazioni), si ottiene per l'Emilia-Romagna un quadro generale che mostra una situazione per lo più in peggioramento rispetto allo scorso anno.

Il numero di imprese risulta in lieve flessione in tutti i comparti sia per il totale imprese che per l'artigianato. Per il comparto manifatturiero artigiano la dinamica rilevata per produzione e fatturato risulta in calo, con un peggioramento rispetto al trend dell'anno precedente. Il credito bancario, sia per il totale imprese che per quelle di piccole dimensioni, risulta in ulteriore contrazione, con una dinamica negativa in peggioramento rispetto al trend dello scorso anno.

Per l'export totale manifatturiero e dei settori di MPI e per l'occupazione e il saldo occupazionale si rileva invece una dinamica attuale positiva, seppur con un lieve rallentamento dell'export manifatturiero e dei settori a maggior concentrazione di MPI, mentre il numero di occupati continua a crescere, nonostante il saldo occupazionale (cioè la differenza tra assunzioni e cessazioni) vada riducendosi rispetto all'anno precedente.

L'Emilia-Romagna ad inizio 2020 - Al III trimestre 2019 il **numero totale di imprese registrate** in Emilia-Romagna continua a calare, passando dalle 456.164 del III trimestre 2018 a 453.296, con una variazione tendenziale negativa del -0,6% in linea con il -0,5% rilevato un anno prima, in rallentamento rispetto alla dinamica tendenziale evidenziata nel 2017 del -0,9% (var. % III trim.2016-III trim.2017). A livello settoriale si osservano dinamiche negative per Manifatturiero, Costruzioni e Servizi per la persona, più accentuata per il primo; mentre risulta in crescita il settore dei Servizi alle imprese.

In questo stesso periodo si contano 126.307 **imprese artigiane registrate**, in diminuzione rispetto alle 128.000 del III trimestre 2018, con una dinamica negativa pari al -1,3% più accentuata rispetto a quella rilevata nei 12 mesi precedenti (-1,0%). A livello settoriale si rilevano dinamiche negative in tutti i comparti, con un calo più consistente tra le imprese manifatturiere. Il trend - ottenuto dal confronto tra la dinamica attuale e quella rilevata nello stesso periodo dell'anno precedente - risulta in peggioramento per Manifatturiero e Servizi alle imprese, in lieve peggioramento per i Servizi alle persone e stabile per le Costruzioni.

I dati dell'indagine congiunturale sull'artigianato manifatturiero svolta da Unioncamere Emilia-Romagna¹ mostrano che al III trimestre del 2019 i **risultati economici dell'artigianato manifatturiero**, misurati attraverso la dinamica tendenziale di **produzione e fatturato**, sono in flessione per il quinto trimestre di fila: la produzione scende del -2,0%, mentre lo scorso anno calava del -0,4%, e il fatturato scende del -2,3%, mentre lo scorso anno diminuiva del -0,3%.

¹ Unioncamere Emilia-Romagna (2019), *Rapporto 2019 sull'economia regionale*.

Nei primi 9 mesi del 2019 la **domanda estera di prodotti manifatturieri** *made in* Emilia-Romagna mostra una crescita tendenziale (+4,6%) inferiore a quella rilevata nello stesso periodo dell'anno precedente (+5,4%), confermando il trend già in atto dal 2017.

Nello stesso periodo la performance dell'**export di prodotti manifatturieri realizzati nei settori a maggior concentrazione di occupati in MPI**² è positiva (+3,3%) ma inferiore a quella registrata nel periodo gennaio-settembre 2018 (+5,6%), evidenziando un rallentamento più accentuato dell'export manifatturiero realizzato da questi settori di MPI rispetto all'export complessivo di manufatti.

A ottobre 2019 alle imprese dell'Emilia-Romagna sono stati finanziati 71.643 milioni di euro, cifra più bassa rispetto a quanto concesso nello stesso periodo del 2018 (73.254 milioni di euro). **I prestiti alle imprese** a fine ottobre 2019 calano in ottica tendenziale del -2,2%, variazione in peggioramento rispetto all'anno precedente (-1,2%). L'ammontare dei **prestiti alle MPI con meno di 20 addetti** di 12.199 milioni di euro, risulta inferiore ai 12.849 milioni di euro concessi un anno prima. Anche per le piccole imprese la dinamica dei finanziamenti è negativa (-5,1%) e in forte peggioramento rispetto ad ottobre 2018 (-2,5%). Si evidenzia dunque, a fine 2019, una ulteriore stretta al credito più accentuata per le piccole imprese rispetto al totale.

In Emilia-Romagna sono 2.025 mila il **numero medio di occupati** degli ultimi 4 trimestri (IV trim.2018-III trim.2019), dato di poco superiore ai 1.994 mila occupati del periodo precedente. L'andamento dell'occupazione risulta in crescita del +1,5%, variazione tendenziale superiore a quella calcolata un anno fa (+0,7%). Il saldo tra nuovi ingressi e cessazioni registrato nei primi 9 mesi del 2019 è positivo, pari a +41.124 e inferiore al saldo registrato nello stesso periodo del 2018 (+59.254) e del 2017 (+76.257).

² Divisioni Ateco 2007: 10, 13, 14, 15, 16, 18, 25, 31 e 32 per cui % addetti di imprese <50 addetti su totale addetti di divisione >=60% in Italia.

Dinamica e Trend variabili chiave su IMPRESE, ARTIGIANATO, EXPORT E CREDITO in Emilia Romagna - tabella 1/2

dinamica attuale=verde se var.% >= +0,5%, giallo se var.% compresa tra +0,4% e -0,5% e rosso se var.%<=-0,6%

gap calcolato rispetto alla var.% calcolata nello stesso periodo dell'anno prec.: >=+0,5% situaz. in miglioramento; compreso tra +0,4% e 0 stazion. miglioram.; compreso tra -0,1% e -0,5% stazion. pegg.; e < -0,5% in pegg.

			Emilia Romagna
TOTALE IMPRESE	III trim. 2018	DATO PERIODO PRECEDENTE	456.164
	III trim. 2019	ULTIMO DATO DISPONIBILE	453.296
		var.% III trim. 2017-III trim. 2018	-0,5
		Dinamica attuale*	-0,6 ●
		Dinamica attuale rispetto quella periodo prec.(TREND)**	-0,2 ↓
<i>Manifatturiero</i>	<i>III trim. 2018</i>	<i>DATO PERIODO PRECEDENTE</i>	<i>49.284</i>
	<i>III trim. 2019</i>	<i>ULTIMO DATO DISPONIBILE</i>	<i>48.509</i>
		<i>var.% III trim. 2017-III trim. 2018</i>	<i>-1,1</i>
		<i>Dinamica attuale*</i>	<i>-1,6</i> ●
		<i>Dinamica attuale rispetto quella periodo prec.(TREND)**</i>	<i>-0,5</i> ↓
<i>Costruzioni</i>	<i>III trim. 2018</i>	<i>DATO PERIODO PRECEDENTE</i>	<i>71.671</i>
	<i>III trim. 2019</i>	<i>ULTIMO DATO DISPONIBILE</i>	<i>70.958</i>
		<i>var.% III trim. 2017-III trim. 2018</i>	<i>-1,0</i>
		<i>Dinamica attuale*</i>	<i>-1,0</i> ●
		<i>Dinamica attuale rispetto quella periodo prec.(TREND)**</i>	<i>0,0</i> ↓
<i>Servizi alle imprese</i>	<i>III trim. 2018</i>	<i>DATO PERIODO PRECEDENTE</i>	<i>95.121</i>
	<i>III trim. 2019</i>	<i>ULTIMO DATO DISPONIBILE</i>	<i>95.888</i>
		<i>var.% III trim. 2017-III trim. 2018</i>	<i>0,7</i>
		<i>Dinamica attuale*</i>	<i>0,8</i> ●
		<i>Dinamica attuale rispetto quella periodo prec.(TREND)**</i>	<i>0,1</i> ↗
<i>Servizi alle persone</i>	<i>III trim. 2018</i>	<i>DATO PERIODO PRECEDENTE</i>	<i>164.750</i>
	<i>III trim. 2019</i>	<i>ULTIMO DATO DISPONIBILE</i>	<i>163.532</i>
		<i>var.% III trim. 2017-III trim. 2018</i>	<i>-0,5</i>
		<i>Dinamica attuale*</i>	<i>-0,7</i> ●
		<i>Dinamica attuale rispetto quella periodo prec.(TREND)**</i>	<i>-0,3</i> ↓
ARTIGIANATO	III trim. 2018	DATO PERIODO PRECEDENTE	128.000
	III trim. 2019	ULTIMO DATO DISPONIBILE	126.307
		var.% III trim. 2017-III trim. 2018	-1,0
		Dinamica attuale*	-1,3 ●
		Dinamica attuale rispetto quella periodo prec.(TREND)**	-0,4 ↓
<i>Manifatturiero</i>	<i>III trim. 2018</i>	<i>DATO PERIODO PRECEDENTE</i>	<i>28.058</i>
	<i>III trim. 2019</i>	<i>ULTIMO DATO DISPONIBILE</i>	<i>27.489</i>
		<i>var.% III trim. 2017-III trim. 2018</i>	<i>-1,2</i>
		<i>Dinamica attuale*</i>	<i>-2,0</i> ●
		<i>Dinamica attuale rispetto quella periodo prec.(TREND)**</i>	<i>-0,8</i> ↓
<i>Costruzioni</i>	<i>III trim. 2018</i>	<i>DATO PERIODO PRECEDENTE</i>	<i>51.565</i>
	<i>III trim. 2019</i>	<i>ULTIMO DATO DISPONIBILE</i>	<i>50.811</i>
		<i>var.% III trim. 2017-III trim. 2018</i>	<i>-1,5</i>
		<i>Dinamica attuale*</i>	<i>-1,5</i> ●
		<i>Dinamica attuale rispetto quella periodo prec.(TREND)**</i>	<i>0,0</i> ↗
<i>Servizi alle imprese</i>	<i>III trim. 2018</i>	<i>DATO PERIODO PRECEDENTE</i>	<i>19.477</i>
	<i>III trim. 2019</i>	<i>ULTIMO DATO DISPONIBILE</i>	<i>19.234</i>
		<i>var.% III trim. 2017-III trim. 2018</i>	<i>-0,4</i>
		<i>Dinamica attuale*</i>	<i>-1,2</i> ●
		<i>Dinamica attuale rispetto quella periodo prec.(TREND)**</i>	<i>-0,8</i> ↓
<i>Servizi alle persone</i>	<i>III trim. 2018</i>	<i>DATO PERIODO PRECEDENTE</i>	<i>27.560</i>
	<i>III trim. 2019</i>	<i>ULTIMO DATO DISPONIBILE</i>	<i>27.449</i>
		<i>var.% III trim. 2017-III trim. 2018</i>	<i>0,0</i>
		<i>Dinamica attuale*</i>	<i>-0,4</i> ●
		<i>Dinamica attuale rispetto quella periodo prec.(TREND)**</i>	<i>-0,4</i> ↓

*var.% 2019 su 2018. **differenza tra var.% 2018 su 2017 e var.% 2017 su 2016.

Elaborazione Osservatorio MPI Confartigianato Emilia Romagna su dati Istat, Unioncamere-InfoCamere, INPS e Banca d'Italia.

Elaborazione FlashOsservatorio MPI Confartigianato Imprese Emilia-Romagna Via Ludovico Berti, 7 - 40131 Bologna - Tel. 051.522049 / 051.522106 - Fax 051.524387
E-mail: segreteria@confartigianato-er.it

Dinamica e Trend variabili chiave su IMPRESE, ARTIGIANATO, EXPORT E CREDITO in Emilia Romagna - tabella 2/2

dinamica attuale=verde se var.% >= +0,5%, giallo se var.% compresa tra +0,4% e -0,5% e rosso se var.%<=-0,6%

gap calcolato rispetto alla var.% calcolata nello stesso periodo dell'anno prec.: >=+0,5% situaz. in miglioramento; compreso tra +0,4% e 0 stazion. miglioram.; compreso tra -0,1% e -0,5% stazion. pegg.; e < -0,5% in pegg.

			Emilia Romagna
Artigianato manifatturiero	Produzione	var.% III trim. 2017-III trim. 2018	-0,4
		Dinamica attuale*	-2,0 ●
		Dinamica attuale rispetto quella periodo prec.(TREND)**	-1,6 ↓
	Fatturato	var.% III trim. 2017-III trim. 2018	-0,3
		Dinamica attuale*	-2,3 ●
		Dinamica attuale rispetto quella periodo prec.(TREND)**	-2,0 ↓
EXPORT prodotti manifatturieri	gen.- sett. 2018	DATO PERIODO PRECEDENTE (milioni di euro)	45.734
	gen.- sett. 2019	ULTIMO DATO DISPONIBILE (milioni di euro)	47.856
		var.% I-III trim.2017 - I-III trim.2018	5,4
		Dinamica attuale*	4,6 ●
		Dinamica attuale rispetto quella periodo prec.(TREND)**	-0,8 ↓
Export prodotti manifatturieri dei settori di MPI	gen.- sett. 2018	DATO PERIODO PRECEDENTE (milioni di euro)	12.243
	gen.- sett. 2019	ULTIMO DATO DISPONIBILE (milioni di euro)	12.646
		var.% I-III trim.2017 - I-III trim.2018	5,6
		Dinamica attuale*	3,3 ●
		Dinamica attuale rispetto quella periodo prec.(TREND)**	-2,3 ↓
CREDITO concesso alle imprese***	ott. 2018	DATO PERIODO PRECEDENTE (milioni di euro)	73.254
	ott. 2019	ULTIMO DATO DISPONIBILE (milioni di euro)	71.643
		var.% ott.2017 - ott.2018	-1,2
		Dinamica attuale*	-2,2 ●
		Dinamica attuale rispetto quella periodo prec.(TREND)**	-1,0 ↓
CREDITO concesso a piccole imprese	ott. 2018	DATO PERIODO PRECEDENTE (milioni di euro)	12.849
	ott. 2019	ULTIMO DATO DISPONIBILE (milioni di euro)	12.199
		var.% ott.2017 - ott.2018	-2,5
		Dinamica attuale*	-5,1 ●
		Dinamica attuale rispetto quella periodo prec.(TREND)**	-2,6 ↓
OCCUPATI	media IV trim.2017-III trim.2018	DATO PERIODO PRECEDENTE (migliaia)	1.994
	media IV trim.2018-III trim.2019	ULTIMO DATO DISPONIBILE (migliaia)	2.025
		var.% III trim. 2017-III trim. 2018	0,7
		Dinamica attuale*	1,5 ●
		Dinamica attuale rispetto quella periodo prec.(TREND)**	0,8 ↑
Saldo occ. (avviamenti- cessazioni)	gen.-sett. 2018	DATO PERIODO PRECEDENTE	56.345
	gen.-sett. 2019	ULTIMO DATO DISPONIBILE	41.124 ●
		Dinamica attuale rispetto quella periodo prec.(TREND)**	-15.221 ↓

*var.% 2019 su 2018. **differenza tra var.% 2019 su 2018 e var.% 2018 su 2017.

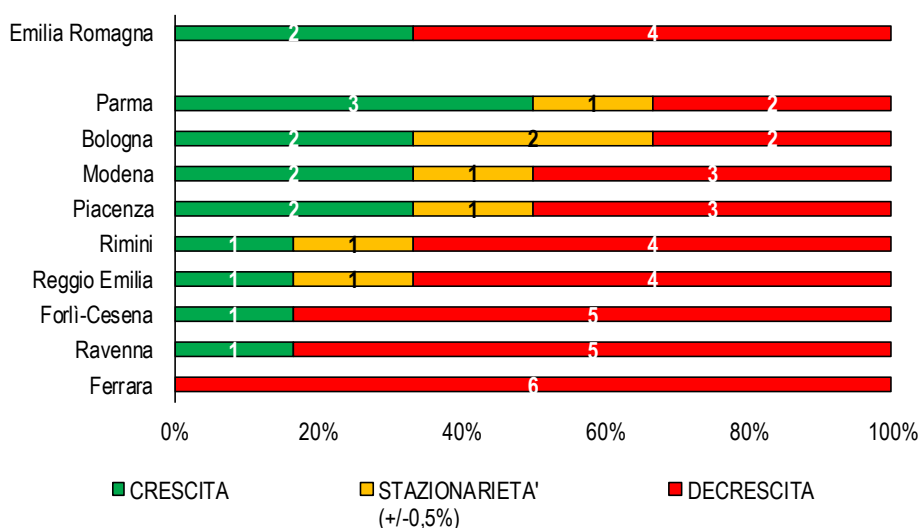
***Società non finanziarie e famiglie produttrici.

Elaborazione Osservatorio MPI Confartigianato Emilia Romagna su dati Istat, Unioncamere-InfoCamere, INPS e Banca d'Italia

L'analisi di 6 indicatori relativi a 4 variabili chiave – imprenditorialità, artigianato, export e credito – disponibili con dati aggiornati al 2019 a livello provinciale, evidenzia una situazione diversificata tra i vari territori. Gli indicatori esaminati sono quelli relativi a imprese totali, imprese artigiane, export totale prodotti manifatturieri e manufatti realizzati nei settori ad alta concentrazione di MPI, finanziamenti concessi al totale imprese e a quelle con meno di 20 addetti. In particolare per ciascun indicatore esaminato, sulla base degli ultimi dati disponibili, si tiene conto dell'andamento attuale e del miglioramento/peggioramento rispetto ad un anno prima.

Sulla base di questi dati si evidenziano per la regione Emilia-Romagna due indicatori in crescita e quattro in calo. Le performance migliori si osservano a **Parma** - con il più alto numero di indicatori in crescita (3 su 6) - e **Bologna**, a cui seguono **Modena** e **Piacenza**. Rispetto al trend regionale si dimostrano lievemente più in difficoltà le province di **Rimini**, **Reggio Emilia**, **Forlì-Cesena** e **Ravenna**, mentre **Ferrara** mostra la situazione più critica con tutti e 6 gli indicatori esaminati in calo.

Classifica delle province dell'Emilia-Romagna in base alla dinamica attuale
6 indicatori sulle variabili chiave: IMPRESE, ARTIGIANATO, EXPORT e CREDITO



Elaborazione Osservatorio MPI Confartigianato Emilia-Romagna su dati Istat, Unioncamere e Banca d'Italia

La tabella che segue mostra a livello provinciale la dinamica attuale di ciascuna variabile (crescita, decrescita o stazionarietà) e il trend di miglioramento, leggero miglioramento, leggero peggioramento e peggioramento della dinamica attuale rispetto a quella rilevata nello stesso periodo dell'anno precedente.

Nel dettaglio alla dinamica attuale viene associata un'icona di colore differente a seconda della dinamica rilevata: **verde** se i valori della **variazione tendenziale** risultano **>= al +0,5%**; **giallo** se i valori della variazione sono **compresi tra il +0,4%** e il **-0,5%** e **rosso** se i valori della variazione risultano **< al -0,5%**.

Tra le 9 province è **Parma** quella che presenta la situazione migliore, con il maggior numero di indicatori di colore verde (4), che segnalano dinamiche positive, e un minor numero di indicatori rossi (2) che segnalano situazioni di decrescita; segue **Bologna**.

A ciascun trend rilevato per ogni variabile vengono associate anche delle frecce che mostrano se la **dinamica rilevata nel 2019 risulta essere in miglioramento (>=+0,5%) rispetto a quella calcolata l'anno precedente (freccia rivolta verso l'alto), in leggero miglioramento** se il gap tra la variazione attuale e quella di un anno fa risulta compreso tra +0,4% e 0 (**freccia obliqua rivolta verso l'alto**), **in leggero peggioramento** se il gap tra la variazione attuale e quella di un anno fa

risulta compresa tra -0,1% e -0,5% (**freccia obliqua rivolta verso il basso**) o in **peggioramento** (<-0,5%) rispetto a quella calcolata nello stesso periodo di un anno prima (**freccia rivolta verso il basso**).

Sono le province di **Modena** e **Parma** a registrare un maggior numero di indicatori con dinamica in miglioramento o in leggero miglioramento rispetto ai risultati dell'anno precedente.

Dinamica e Trend variabili chiave su IMPRESE, ARTIGIANATO, EXPORT E CREDITO in Emilia Romagna

dinamica attuale=verde se var.% >= +0,5%, giallo se var.% compresa tra +0,4% e -0,5% e rosso se var.% <=-0,6%

gap calcolato rispetto alla var.% calcolata nello stesso periodo dell'anno prec.: >=+0,5% situaz. in miglioramento; compreso tra +0,4% e 0 stazion. miglioram.; compreso tra -0,1% e -0,5% stazion. pegg.; e < -0,5% in pegg.

	TOTALE IMPRESE		IMPRESE ARTIGIANE		EXPORT PROD. MANIF.		EXPORT SETT. MPI		CREDITO TOT. IMP.		CREDITO PICCOLE IMP.	
	dinamica attuale	trend	dinamica attuale	trend	dinamica attuale	trend	dinamica attuale	trend	dinamica attuale	trend	dinamica attuale	trend
Emilia Romagna	●	↘	●	↘	●	↓	●	↓	●	↓	●	↓
Piacenza	●	↘	●	↓	●	↓	●	↓	●	↓	●	↓
Parma	●	↗	●	↘	●	↘	●	↗	●	↗	●	↘
Reggio Emilia	●	↓	●	↓	●	↓	●	↗	●	↗	●	↓
Modena	●	↗	●	↗	●	↗	●	↗	●	↓	●	↘
Bologna	●	↘	●	↘	●	↗	●	↓	●	↗	●	↓
Ferrara	●	↓	●	↓	●	↓	●	↓	●	↓	●	↓
Ravenna	●	↓	●	↓	●	↓	●	↓	●	↓	●	↓
Forlì-Cesena	●	↘	●	↘	●	↓	●	↓	●	↗	●	↓
Rimini	●	↘	●	↓	●	↓	●	↓	●	↗	●	↓

Elaborazione Osservatorio MPI Confartigianato Emilia Romagna su dati Istat, Unioncamere-InfoCamere e Banca d'Italia

Dinamica e trend 6 variabili chiave su imprese, artigianato, credito e export nelle province dell'Emilia-Romagna

dinamica attuale=verde se segno var.% è positivo e >= +0,5%, giallo se var.% compresa tra +0,4% e -0,5% e rosso se var.% <-0,6%

gap calcolato rispetto alla var.% calcolata nello stesso periodo dell'anno prec.: >=+0,5% situaz. In miglioramento; compreso tra +0,4% e 0 stazion. miglioram.; compreso tra -0,1% e -0,5% stazion. pegg.; e < -0,5% in pegg.

	DINAMICA ATTUALE			TREND (dinamica attuale rispetto a quella del periodo precedente)			
	CRESCITA	STAZIONARIETA' (+/-0,5)	DECRESCITA	MIGLIORAMENTO	LEGGERO MIGLIORAMENTO	LEGGIERO PEGGIORAMENTO	PEGGIORAMENTO
Emilia Romagna	2	0	4	0	0	2	4
Piacenza	2	1	3	0	0	1	5
Parma	3	1	2	2	1	3	0
Reggio Emilia	1	1	4	2	0	0	4
Modena	2	1	3	2	2	1	1
Bologna	2	2	2	2	0	2	2
Ferrara	0	0	6	0	0	0	6
Ravenna	1	0	5	0	0	0	6
Forlì-Cesena	1	0	5	1	0	2	3
Rimini	1	1	4	0	1	1	4

Elaborazione Osservatorio MPI Confartigianato Emilia-Romagna su dati Istat, Unioncamere e Banca d'Italia

Appendice statistica con dati provinciali

Dinamica e Trend variabili chiave su IMPRESE, ARTIGIANATO, EXPORT E CREDITO in Emilia Romagna - tabella 1/6

dinamica attuale=verde se var.% >= +0,5%, giallo se var.% compresa tra +0,4% e -0,5% e rosso se var.%<=-0,6%

gap calcolato rispetto alla var.% calcolata nello stesso periodo dell'anno prec.: >=+0,5% situaz. in miglioramento; compreso tra +0,4% e 0 stazion. miglioram.; compreso tra -0,1% e -0,5% stazion. pegg.; e < -0,5% in pegg.

			Emilia Romagna	Piacenza	Parma	Reggio Emilia
TOTALE IMPRESE	III trim. 2018	DATO PERIODO PRECEDENTE	456.164	29.456	45.946	54.925
	III trim. 2019	ULTIMO DATO DISPONIBILE	453.296	29.178	45.861	54.219
		var.% III trim. 2017-III trim. 2018	-0,5	-0,9	-0,5	-0,6
		Dinamica attuale*	-0,6	-0,9	-0,2	-1,3
		Dinamica attuale rispetto quella periodo prec.(TREND)**	-0,2 ↘	-0,1 ↘	0,3 ↗	-0,7 ↓
<i>Manifatturiero</i>	III trim. 2018	DATO PERIODO PRECEDENTE	49.284	2.811	5.781	7.587
	III trim. 2019	ULTIMO DATO DISPONIBILE	48.509	2.792	5.753	7.397
		var.% III trim. 2017-III trim. 2018	-1,1	-1,0	0,2	-1,5
		Dinamica attuale*	-1,6	-0,7	-0,5	-2,5
		Dinamica attuale rispetto quella periodo prec.(TREND)**	-0,5 ↘	0,3 ↗	-0,7 ↓	-1,0 ↓
<i>Costruzioni</i>	III trim. 2018	DATO PERIODO PRECEDENTE	71.671	4.821	7.544	11.864
	III trim. 2019	ULTIMO DATO DISPONIBILE	70.958	4.763	7.457	11.618
		var.% III trim. 2017-III trim. 2018	-1,0	-1,2	-1,0	-1,2
		Dinamica attuale*	-1,0	-1,2	-1,2	-2,1
		Dinamica attuale rispetto quella periodo prec.(TREND)**	0,0 ↘	0,0 ↘	-0,1 ↘	-0,8 ↓
<i>Servizi</i>	III trim. 2018	DATO PERIODO PRECEDENTE	259.871	15.861	24.676	27.570
	III trim. 2019	ULTIMO DATO DISPONIBILE	259.420	15.779	24.780	27.420
		var.% III trim. 2017-III trim. 2018	0,0	-0,2	-0,5	-0,2
		Dinamica attuale*	-0,2	-0,5	0,4	-0,5
		Dinamica attuale rispetto quella periodo prec.(TREND)**	-0,1 ↘	-0,3 ↘	0,9 ↑	-0,4 ↘
ARTIGIANATO	III trim. 2018	DATO PERIODO PRECEDENTE	128.000	8.143	12.327	18.816
	III trim. 2019	ULTIMO DATO DISPONIBILE	126.307	8.001	12.153	18.455
		var.% III trim. 2017-III trim. 2018	-1,0	-1,0	-1,3	-1,2
		Dinamica attuale*	-1,3	-1,7	-1,4	-1,9
		Dinamica attuale rispetto quella periodo prec.(TREND)**	-0,4 ↘	-0,7 ↓	-0,1 ↘	-0,7 ↓
<i>Manifatturiero</i>	III trim. 2018	DATO PERIODO PRECEDENTE	28.058	1.615	3.056	4.260
	III trim. 2019	ULTIMO DATO DISPONIBILE	27.489	1.587	3.020	4.157
		var.% III trim. 2017-III trim. 2018	-1,2	-0,8	-1,0	-0,4
		Dinamica attuale*	-2,0	-1,7	-1,2	-2,4
		Dinamica attuale rispetto quella periodo prec.(TREND)**	-0,8 ↓	-0,9 ↓	-0,2 ↘	-2,0 ↓
<i>Costruzioni</i>	III trim. 2018	DATO PERIODO PRECEDENTE	51.565	3.602	5.011	9.088
	III trim. 2019	ULTIMO DATO DISPONIBILE	50.811	3.514	4.913	8.888
		var.% III trim. 2017-III trim. 2018	-1,5	-1,2	-2,3	-2,0
		Dinamica attuale*	-1,5	-2,4	-2,0	-2,2
		Dinamica attuale rispetto quella periodo prec.(TREND)**	0,0 ↗	-1,3 ↓	0,4 ↗	-0,2 ↘
<i>Servizi</i>	III trim. 2018	DATO PERIODO PRECEDENTE	47.037	2.797	4.076	5.241
	III trim. 2019	ULTIMO DATO DISPONIBILE	46.683	2.773	4.040	5.193
		var.% III trim. 2017-III trim. 2018	-0,2	-1,0	-0,3	-0,6
		Dinamica attuale*	-0,8	-0,9	-0,9	-0,9
		Dinamica attuale rispetto quella periodo prec.(TREND)**	-0,6 ↓	0,2 ↗	-0,5 ↘	-0,3 ↘

Elaborazione Osservatorio MPI Confartigianato Emilia Romagna su dati Istat, Unioncamere-InfoCamere e Banca d'Italia

Dinamica e Trend variabili chiave su IMPRESE, ARTIGIANATO, EXPORT E CREDITO in Emilia Romagna - tabella 2/6

dinamica attuale=verde se var.% >= +0,5%, giallo se var.% compresa tra +0,4% e -0,5% e rosso se var.%<=-0,6%

gap calcolato rispetto alla var.% calcolata nello stesso periodo dell'anno prec.: >=+0,5% situaz. in miglioramento; compreso tra +0,4% e 0 stazion. miglioram.; compreso tra -0,1% e -0,5% stazion. pegg.; e < -0,5% in pegg.

			Emilia Romagna	Piacenza	Parma	Reggio Emilia
EXPORT prodotti manfatturieri	gen.- sett. 2018	DATO PERIODO PRECEDENTE (milioni di euro)	45.734	3.666	4.963	8.017
	gen.- sett. 2019	ULTIMO DATO DISPONIBILE (milioni di euro)	47.856	4.037	5.156	8.018
		var.% I-III trim.2017 - I-III trim.2018	5,4	20,2	4,3	3,7
		Dinamica attuale*	4,6	10,1	3,9	0,0
		Dinamica attuale rispetto quella periodo prec.(TREND)**	-0,8 ↓	-10,1 ↓	-0,4 ↘	-3,7 ↓
Export prodotti manfatturieri dei settori di MPI	gen.- sett. 2018	DATO PERIODO PRECEDENTE (milioni di euro)	12.243	1.592	1.607	2.144
	gen.- sett. 2019	ULTIMO DATO DISPONIBILE (milioni di euro)	12.646	1.805	1.716	2.226
		var.% I-III trim.2017 - I-III trim.2018	5,6	36,5	-0,9	1,3
		Dinamica attuale*	3,3	13,4	6,8	3,8
		Dinamica attuale rispetto quella periodo prec.(TREND)**	-2,3 ↓	-23,1 ↓	7,7 ↑	2,5 ↑
CREDITO concesso alle imprese***	ott. 2018	DATO PERIODO PRECEDENTE (milioni di euro)	73.254	3.757	7.966	9.244
	ott. 2019	ULTIMO DATO DISPONIBILE (milioni di euro)	71.643	3.643	8.267	9.098
		var.% ott.2017 - ott.2018	-1,2	1,8	2,3	-2,8
		Dinamica attuale*	-2,2	-3,0	3,8	-1,6
		Dinamica attuale rispetto quella periodo prec.(TREND)**	-1,0 ↓	-4,8 ↓	1,5 ↑	1,2 ↑
CREDITO concesso a piccole imprese	ott. 2018	DATO PERIODO PRECEDENTE (milioni di euro)	12.849	971	1.244	1.318
	ott. 2019	ULTIMO DATO DISPONIBILE (milioni di euro)	12.199	925	1.206	1.254
		var.% ott.2017 - ott.2018	-2,5	0,0	-2,6	-3,2
		Dinamica attuale*	-5,1	-4,7	-3,1	-4,9
		Dinamica attuale rispetto quella periodo prec.(TREND)**	-2,6 ↓	-4,8 ↓	-0,5 ↘	-1,7 ↓

*var.% 2019 su 2018. **differenza tra var.% 2019 su 2018 e var.% 2018 su 2017.

***Società non finanziarie e famiglie produttrici.

Elaborazione Osservatorio MPI Confartigianato Emilia Romagna su dati Istat, Unioncamere-InfoCamere e Banca d'Italia

Dinamica e Trend variabili chiave su IMPRESE, ARTIGIANATO, EXPORT E CREDITO in Emilia Romagna - tabella 3/6

dinamica attuale=verde se var.% >= +0,5%, giallo se var.% compresa tra +0,4% e -0,5% e rosso se var.% <=-0,6%

gap calcolato rispetto alla var.% calcolata nello stesso periodo dell'anno prec.: >=+0,5% situaz. in miglioramento; compreso tra +0,4% e 0 stazion. miglioram.; compreso tra -0,1% e -0,5% stazion. pegg.; e < -0,5% in pegg.

			Emilia Romagna	Modena	Bologna	Ferrara
TOTALE	III trim. 2018	DATO PERIODO PRECEDENTE	456.164	73.395	95.834	35.344
IMPRESE	III trim. 2019	ULTIMO DATO DISPONIBILE	453.296	73.159	95.634	34.859
		var.% III trim. 2017-III trim. 2018	-0,5	-0,5	-0,2	-0,9
		Dinamica attuale*	-0,6 ●	-0,3 ●	-0,2 ●	-1,4 ●
		Dinamica attuale rispetto quella periodo prec.(TREND)**	-0,2 ↘	0,2 ↗	0,0 ↘	-0,5 ↓
<i>Manifatturiero</i>	III trim. 2018	DATO PERIODO PRECEDENTE	49.284	10.434	9.660	2.798
	III trim. 2019	ULTIMO DATO DISPONIBILE	48.509	10.269	9.525	2.751
		var.% III trim. 2017-III trim. 2018	-1,1	-1,9	-0,9	-1,2
		Dinamica attuale*	-1,6 ●	-1,6 ●	-1,4 ●	-1,7 ●
		Dinamica attuale rispetto quella periodo prec.(TREND)**	-0,5 ↘	0,3 ↗	-0,5 ↘	-0,5 ↓
<i>Costruzioni</i>	III trim. 2018	DATO PERIODO PRECEDENTE	71.671	11.502	13.784	4.907
	III trim. 2019	ULTIMO DATO DISPONIBILE	70.958	11.440	13.769	4.808
		var.% III trim. 2017-III trim. 2018	-1,0	-1,0	-0,3	-1,6
		Dinamica attuale*	-1,0 ●	-0,5 ●	-0,1 ●	-2,0 ●
		Dinamica attuale rispetto quella periodo prec.(TREND)**	0,0 ↘	0,4 ↗	0,2 ↗	-0,4 ↘
<i>Servizi</i>	III trim. 2018	DATO PERIODO PRECEDENTE	259.871	40.773	60.242	18.593
	III trim. 2019	ULTIMO DATO DISPONIBILE	259.420	40.857	60.349	18.369
		var.% III trim. 2017-III trim. 2018	0,0	0,2	0,0	-0,4
		Dinamica attuale*	-0,2 ●	0,2 ●	0,2 ●	-1,2 ●
		Dinamica attuale rispetto quella periodo prec.(TREND)**	-0,1 ↘	0,0 ↗	0,1 ↗	-0,8 ↓
ARTIGIANATO	III trim. 2018	DATO PERIODO PRECEDENTE	128.000	20.707	26.936	8.742
	III trim. 2019	ULTIMO DATO DISPONIBILE	126.307	20.497	26.686	8.577
		var.% III trim. 2017-III trim. 2018	-1,0	-1,4	-0,7	-1,2
		Dinamica attuale*	-1,3 ●	-1,0 ●	-0,9 ●	-1,9 ●
		Dinamica attuale rispetto quella periodo prec.(TREND)**	-0,4 ↘	0,4 ↗	-0,3 ↘	-0,7 ↓
<i>Manifatturiero</i>	III trim. 2018	DATO PERIODO PRECEDENTE	28.058	5.547	5.428	1.666
	III trim. 2019	ULTIMO DATO DISPONIBILE	27.489	5.445	5.317	1.623
		var.% III trim. 2017-III trim. 2018	-1,2	-1,7	-1,5	-1,7
		Dinamica attuale*	-2,0 ●	-1,8 ●	-2,0 ●	-2,6 ●
		Dinamica attuale rispetto quella periodo prec.(TREND)**	-0,8 ↓	-0,1 ↘	-0,5 ↓	-0,9 ↓
<i>Costruzioni</i>	III trim. 2018	DATO PERIODO PRECEDENTE	51.565	7.775	9.708	3.501
	III trim. 2019	ULTIMO DATO DISPONIBILE	50.811	7.707	9.630	3.406
		var.% III trim. 2017-III trim. 2018	-1,5	-2,0	-0,7	-2,2
		Dinamica attuale*	-1,5 ●	-0,9 ●	-0,8 ●	-2,7 ●
		Dinamica attuale rispetto quella periodo prec.(TREND)**	0,0 ↗	1,1 ↑	-0,1 ↘	-0,5 ↓
<i>Servizi</i>	III trim. 2018	DATO PERIODO PRECEDENTE	47.037	7.181	11.580	3.428
	III trim. 2019	ULTIMO DATO DISPONIBILE	46.683	7.151	11.513	3.393
		var.% III trim. 2017-III trim. 2018	-0,2	-0,5	-0,1	0,1
		Dinamica attuale*	-0,8 ●	-0,4 ●	-0,6 ●	-1,0 ●
		Dinamica attuale rispetto quella periodo prec.(TREND)**	-0,6 ↓	0,1 ↗	-0,5 ↘	-1,1 ↓

Elaborazione Osservatorio MPI Confartigianato Emilia Romagna su dati Istat, Unioncamere-InfoCamere e Banca d'Italia

Dinamica e Trend variabili chiave su IMPRESE, ARTIGIANATO, EXPORT E CREDITO in Emilia Romagna - tabella 4/6

dinamica attuale=verde se var.% >= +0,5%, giallo se var.% compresa tra +0,4% e -0,5% e rosso se var.%<=-0,6%
 gap calcolato rispetto alla var.% calcolata nello stesso periodo dell'anno prec.: >=+0,5% situaz. in miglioramento; compreso tra +0,4% e 0 stazion. miglioram.; compreso tra -0,1% e -0,5% stazion. pegg.; e < -0,5% in pegg.

			Emilia Romagna	Modena	Bologna	Ferrara
EXPORT prodotti manifatturieri	gen.-sett. 2018	DATO PERIODO PRECEDENTE (milioni€)	45.734	9.408	10.492	1.721
	gen.-sett. 2019	ULTIMO DATO DISPONIBILE (milioni€)	47.856	9.623	11.738	1.532
		var.% I-III trim.2017 - I-III trim.2018	5,4	0,8	6,0	8,1
		Dinamica attuale*	4,6 ●	2,3 ●	11,9 ●	-11,0 ●
		TREND**	-0,8 ↓	1,5 ↑	5,9 ↑	-19,1 ↓
Export prodotti manifatturieri dei settori di MPI	gen.-sett. 2018	DATO PERIODO PRECEDENTE (milioni€)	12.243	1.956	2.227	216
	gen.-sett. 2019	ULTIMO DATO DISPONIBILE (milioni€)	12.646	1.997	2.225	221
		var.% I-III trim.2017 - I-III trim.2018	5,6	-1,2	2,3	3,1
		Dinamica attuale*	3,3 ●	2,1 ●	-0,1 ●	2,2 ●
		TREND**	-2,3 ↓	3,3 ↑	-2,3 ↓	-0,9 ↓
CREDITO concesso alle imprese***	ott. 2018	DATO PERIODO PRECEDENTE (milioni€)	73.254	12.268	17.866	2.672
	ott. 2019	ULTIMO DATO DISPONIBILE (milioni€)	71.643	11.460	18.113	2.586
		var.% ott.2017 - ott.2018	-1,2	-1,4	0,8	1,6
		Dinamica attuale*	-2,2 ●	-6,6 ●	1,4 ●	-3,2 ●
		TREND**	-1,0 ↓	-5,1 ↓	0,6 ↑	-4,8 ↓
CREDITO concesso a piccole imprese	ott. 2018	DATO PERIODO PRECEDENTE (milioni€)	12.849	1.673	2.334	893
	ott. 2019	ULTIMO DATO DISPONIBILE (milioni€)	12.199	1.593	2.232	856
		var.% ott.2017 - ott.2018	-2,5	-4,4	0,0	0,1
		Dinamica attuale*	-5,1 ●	-4,8 ●	-4,4 ●	-4,1 ●
		TREND**	-2,6 ↓	-0,4 ↘	-4,4 ↓	-4,2 ↓

*var.% 2019 su 2018. **differenza tra var.% 2019 su 2018 e var.% 2018 su 2017.

***Società non finanziarie e famiglie produttrici.

Elaborazione Osservatorio MPI Confartigianato Emilia Romagna su dati Istat, Unioncamere-InfoCamere e Banca d'Italia

Dinamica e Trend variabili chiave su IMPRESE, ARTIGIANATO, EXPORT E CREDITO in Emilia Romagna - tabella 5/6

dinamica attuale=verde se var.% >= +0,5%, giallo se var.% compresa tra +0,4% e -0,5% e rosso se var.%<=-0,6%

gap calcolato rispetto alla var.% calcolata nello stesso periodo dell'anno prec.: >=+0,5% situaz. in miglioramento; compreso tra +0,4% e 0 stazion. miglioram.; compreso tra -0,1% e -0,5% stazion. pegg.; e < -0,5% in pegg.

			Emilia Romagna	Ravenna	Forli-Cesena	Rimini
TOTALE IMPRESE	III trim. 2018	DATO PERIODO PRECEDENTE	456.164	39.226	42.388	39.650
	III trim. 2019	ULTIMO DATO DISPONIBILE	453.296	38.722	42.098	39.566
		var.% III trim. 2017-III trim. 2018	-0,5	-0,7	-0,5	0,1
		Dinamica attuale*	-0,6 ●	-1,3 ●	-0,7 ●	-0,2 ●
		Dinamica attuale rispetto quella periodo prec.(TREND)**	-0,2 ↘	-0,6 ↓	-0,2 ↘	-0,3 ↘
Manifatturiero	III trim. 2018	DATO PERIODO PRECEDENTE	49.284	3.080	4.220	2.913
	III trim. 2019	ULTIMO DATO DISPONIBILE	48.509	3.013	4.152	2.857
		var.% III trim. 2017-III trim. 2018	-1,1	-1,3	-1,1	-0,5
		Dinamica attuale*	-1,6 ●	-2,2 ●	-1,6 ●	-1,9 ●
		Dinamica attuale rispetto quella periodo prec.(TREND)**	-0,5 ↘	-0,8 ↓	-0,5 ↘	-1,4 ↓
Costruzioni	III trim. 2018	DATO PERIODO PRECEDENTE	71.671	5.721	6.207	5.321
	III trim. 2019	ULTIMO DATO DISPONIBILE	70.958	5.650	6.182	5.271
		var.% III trim. 2017-III trim. 2018	-1,0	-1,4	-0,9	-1,0
		Dinamica attuale*	-1,0 ●	-1,2 ●	-0,4 ●	-0,9 ●
		Dinamica attuale rispetto quella periodo prec.(TREND)**	0,0 ↘	0,2 ↗	0,5 ↑	0,1 ↗
Servizi	III trim. 2018	DATO PERIODO PRECEDENTE	259.871	21.799	23.517	26.840
	III trim. 2019	ULTIMO DATO DISPONIBILE	259.420	21.596	23.433	26.837
		var.% III trim. 2017-III trim. 2018	0,0	-0,2	0,0	0,5
		Dinamica attuale*	-0,2 ●	-0,9 ●	-0,4 ●	0,0 ●
		Dinamica attuale rispetto quella periodo prec.(TREND)**	-0,1 ↘	-0,7 ↓	-0,4 ↘	-0,5 ↓
ARTIGIANATO	III trim. 2018	DATO PERIODO PRECEDENTE	128.000	10.537	12.093	9.699
	III trim. 2019	ULTIMO DATO DISPONIBILE	126.307	10.375	11.983	9.580
		var.% III trim. 2017-III trim. 2018	-1,0	-0,7	-0,5	-0,6
		Dinamica attuale*	-1,3 ●	-1,5 ●	-0,9 ●	-1,2 ●
		Dinamica attuale rispetto quella periodo prec.(TREND)**	-0,4 ↘	-0,8 ↓	-0,4 ↘	-0,6 ↓
Manifatturiero	III trim. 2018	DATO PERIODO PRECEDENTE	28.058	1.891	2.663	1.932
	III trim. 2019	ULTIMO DATO DISPONIBILE	27.489	1.850	2.603	1.887
		var.% III trim. 2017-III trim. 2018	-1,2	-1,1	-1,4	-0,8
		Dinamica attuale*	-2,0 ●	-2,2 ●	-2,3 ●	-2,3 ●
		Dinamica attuale rispetto quella periodo prec.(TREND)**	-0,8 ↓	-1,1 ↓	-0,8 ↓	-1,6 ↓
Costruzioni	III trim. 2018	DATO PERIODO PRECEDENTE	51.565	4.421	4.568	3.891
	III trim. 2019	ULTIMO DATO DISPONIBILE	50.811	4.344	4.562	3.847
		var.% III trim. 2017-III trim. 2018	-1,5	-1,4	-0,5	-1,1
		Dinamica attuale*	-1,5 ●	-1,7 ●	-0,1 ●	-1,1 ●
		Dinamica attuale rispetto quella periodo prec.(TREND)**	0,0 ↗	-0,3 ↘	0,4 ↗	0,0 ↘
Servizi	III trim. 2018	DATO PERIODO PRECEDENTE	47.037	4.148	4.758	3.828
	III trim. 2019	ULTIMO DATO DISPONIBILE	46.683	4.108	4.715	3.797
		var.% III trim. 2017-III trim. 2018	-0,2	0,3	0,2	0,2
		Dinamica attuale*	-0,8 ●	-1,0 ●	-0,9 ●	-0,8 ●
		Dinamica attuale rispetto quella periodo prec.(TREND)**	-0,6 ↓	-1,3 ↓	-1,1 ↓	-1,0 ↓

Elaborazione Osservatorio MPI Confartigianato Emilia Romagna su dati Istat, Unioncamere-InfoCamere e Banca d'Italia

Dinamica e Trend variabili chiave su IMPRESE, ARTIGIANATO, EXPORT E CREDITO in Emilia Romagna - tabella 6/6

dinamica attuale=verde se var.% >= +0,5%, giallo se var.% compresa tra +0,4% e -0,5% e rosso se var.%<=-0,6%

gap calcolato rispetto alla var.% calcolata nello stesso periodo dell'anno prec.: >=+0,5% situaz. in miglioramento; compreso tra +0,4% e 0 stazion. miglioram.; compreso tra -0,1% e -0,5% stazion. pegg.; e < -0,5% in pegg.

			Emilia Romagna	Ravenna	Forli-Cesena	Rimini
EXPORT prodotti manifatturieri	gen.-sett. 2018	DATO PERIODO PRECEDENTE (milioni€)	45.734	3.091	2.493	1.884
	gen.-sett. 2019	ULTIMO DATO DISPONIBILE (milioni€)	47.856	3.296	2.508	1.948
		var.% I-III trim.2017 - I-III trim.2018	5,4	7,7	3,4	8,2
		Dinamica attuale*	4,6	6,6	0,6	3,4
		TREND**	-0,8 ↓	-1,1 ↓	-2,7 ↓	-4,8 ↓
Export prodotti manifatturieri dei settori di MPI	gen.-sett. 2018	DATO PERIODO PRECEDENTE (milioni€)	12.243	548	1.049	903
	gen.-sett. 2019	ULTIMO DATO DISPONIBILE (milioni€)	12.646	543	1.028	886
		var.% I-III trim.2017 - I-III trim.2018	5,6	13,9	4,6	8,4
		Dinamica attuale*	3,3	-1,0	-2,0	-1,9
		TREND**	-2,3 ↓	-15,0 ↓	-6,7 ↓	-10,3 ↓
CREDITO concesso alle imprese***	ott. 2018	DATO PERIODO PRECEDENTE (milioni€)	73.254	7.931	6.818	4.732
	ott. 2019	ULTIMO DATO DISPONIBILE (milioni€)	71.643	7.490	6.380	4.605
		var.% ott.2017 - ott.2018	-1,2	-0,9	-8,5	-2,7
		Dinamica attuale*	-2,2	-5,6	-6,4	-2,7
		TREND**	-1,0 ↓	-4,7 ↓	2,0 ↑	0,1 ↗
CREDITO concesso a piccole imprese	ott. 2018	DATO PERIODO PRECEDENTE (milioni€)	12.849	1.289	1.580	1.546
	ott. 2019	ULTIMO DATO DISPONIBILE (milioni€)	12.199	1.240	1.458	1.435
		var.% ott.2017 - ott.2018	-2,5	-1,7	-4,4	-4,9
		Dinamica attuale*	-5,1	-3,8	-7,7	-7,1
		TREND**	-2,6 ↓	-2,1 ↓	-3,3 ↓	-2,2 ↓

*var.% 2019 su 2018. **differenza tra var.% 2019 su 2018 e var.% 2018 su 2017.

***Società non finanziarie e famiglie produttrici.

Elaborazione Osservatorio MPI Confartigianato Emilia Romagna su dati Istat, Unioncamere-InfoCamere e Banca d'Italia